

# 赤膚焼

## 奈良一刀彫

### 奈良漆器

# 悠久の美と技



森川柱圃「一刀彫」明治20(1887)年  
公益財団法人 名勝依水園・寧楽美術館蔵



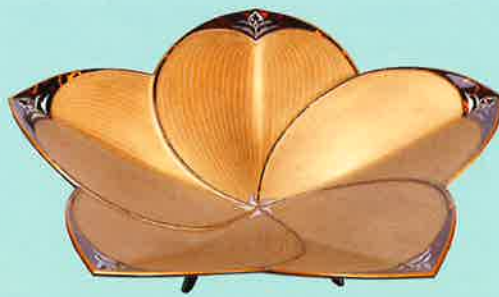
奥田木白「赤膚焼 大和絵酒瓶」江戸時代  
公益財団法人 大和文化財保存会蔵



奥田木白「赤膚焼 鐘飾付唐茄子形花器」江戸時代  
公益財団法人 名勝依水園・寧楽美術館蔵  
(撮影：飛島園)



岸本生司「金胎銀細工漆器箱(花箱)」平成25(2013)年  
作家蔵



北村昭尚「秋后紫蓮花形盤」平成12(2000)年  
当館蔵

Nara's Traditional  
Crafts—  
Akahadayaki Pottery,  
Nara Itto-bori Carving and  
Nara Lacquerware

2018年 1月27日土 - 3月25日日

開館時間 9時～17時(入館は16時30分まで)  
休館日 月曜日(ただし2月12日(月・祝)は開館、13日は休館)  
観覧料 一般400(300)円・大・高生250(200)円  
中・小生150(100)円 ※(内は団体料金20人以上)  
\*次の方は無料で観覧いただけます。  
・65歳以上の方  
・身体障がい者手帳・療育手帳・精神障がい者保健福祉手帳をお持ちの方と介助の方1人  
・外国人観光客(長期滞在者・留学生を含む)と付添の観光ボランティアガイドの方  
・教職員に引率された奈良県内の小・中・高校及びこれに準ずる学校の児童・生徒  
・毎週土曜日は、奈良県内外を問わず小・中・高校およびこれに準ずる学校の児童・生徒

### 奈良県立美術館

Nara Prefectural Museum of Art

〒630-8213 奈良市登大路町10-6  
TEL: 074-223-3968  
FAX: 074-222-1703

【同時開催】 当館ギャラリー 観覧無料  
NPO法人文化創造アルカによる連携展示 「奈良きたまちの古今拝見」

主催：奈良県立美術館  
協力：奈良県工芸協会  
後援：NHK奈良放送局、奈良テレビ放送株式会社、株式会社奈良新聞社、西日本旅客鉄道株式会社、近畿日本鉄道株式会社、阪神電気鉄道株式会社、奈良交通株式会社、奈良県商工会議所連合会、奈良県商工会連合会、奈良県中小企業団体中央会、株式会社南都銀行（一社）、日本旅行業協会（一社）、全国旅行業協会（一社）、国際観光日本レストラン協会（一財）、奈良県エンターテインメント協会（公社）、奈良市観光協会、奈良県旅館・ホテル生活衛生同業組合

外国人観光客・留学生観覧無料  
Admission is free for foreign visitors and international students.

